

## La Red Andaluza de Semillas se encargará de conservar nuestras especies de cultivo

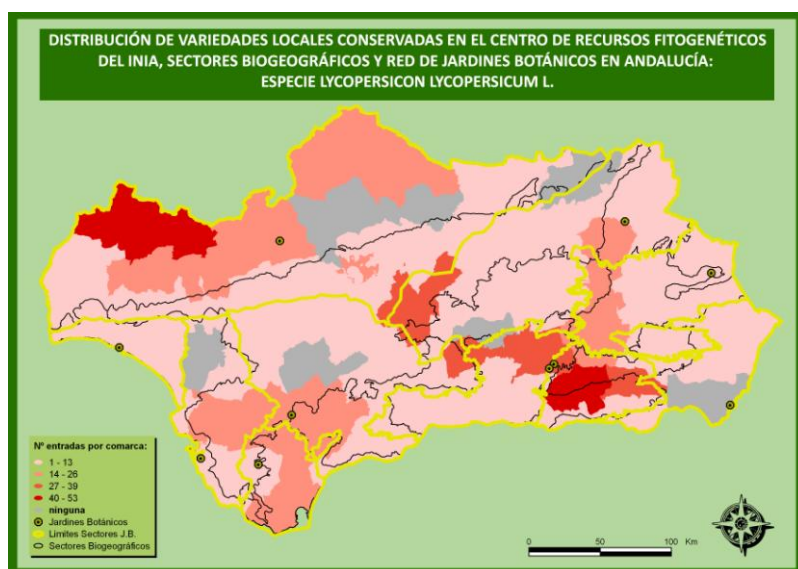
La Consejería de Medio Ambiente ha encargado a la **Red Andaluza de Semillas Cultivando Biodiversidad** el apoyo técnico para la puesta en marcha de huertos demostrativos de variedades locales en los **Jardines Botánicos** y Campaña variedades locales de frutales a través de la **Red de Viveros** de la Consejería.

El objetivo del proyecto se encuentra dentro de una estrategia más amplia de uso y conservación de las variedades locales ya que, es urgente y necesario fomentar las intervenciones que disminuyan su pérdida (erosión genética).

La primera fase de este apoyo técnico consiste en la elaboración de un análisis gráfico de la distribución geográfica de las variedades locales conservadas en el banco de germoplasma del **Centro Nacional de Recursos Fitogenéticos** (en adelante CRF) en la Comunidad Autónoma de Andalucía.

La razón de elegir el CRF como punto de referencia se debe a que éste actúa, según la **Ley 30/2006, de 26 de julio, de semillas y plantas de vivero y de recursos fitogenéticos (BOE núm. 178 de 27-07-2006)**, como banco base nacional de las colecciones conservadas en el Subprograma Nacional de Conservación de los Recursos Genéticos de Interés Agroalimentario. Esto quiere decir que todas las instituciones participantes en dicho Subprograma tienen la obligación de enviar al CRF una copia de todas las muestras de variedades que recolecten.

De esta forma, se han realizado una serie de **mapas** donde se representa la distribución por comarcas de las especies de cultivo locales más abundantes conservadas en el CRF, junto con la localización de la red de jardines botánicos de la Consejería de Medio Ambiente, los límites de los sectores de los jardines botánicos y los sectores biogeográficos de Andalucía. Además en una segunda parte del análisis se muestra una panorámica general de la localización de las zonas de recolección de las variedades locales de cultivo en cada una de los sectores de los jardines botánicos de la red. Para cada una de las **20 especies más abundantes** se ha producido un mapa como el que se muestra en el caso del tomate.



En la actualidad se está finalizando la ejecución de proyecto con el análisis de la distribución de agricultores y variedades locales que actualmente se están utilizando por los 11 sectores biogeográficos en Andalucía, la estimación de especies y variedades a implantar en huertos experimentales en los Jardines Botánicos según características propias de cada uno y la elaboración de **fichas-guía de manejo de especies y variedades** para los huertos experimentales.